



La Sociedad Geológica Mexicana, invita a geólogos, geofísicos y profesionistas de las ciencias de la tierra a la conferencia:

Landmark

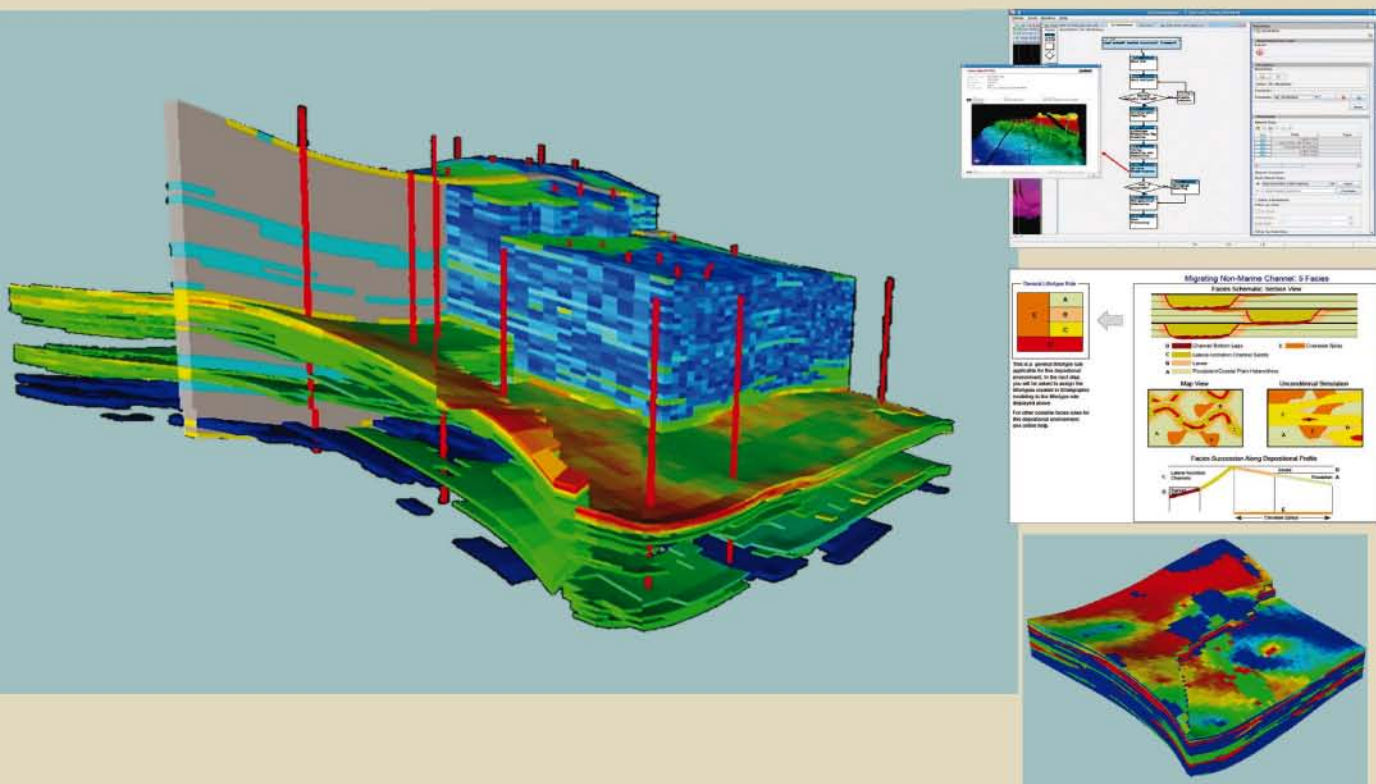
DecisionSpaceDesktop<sup>®</sup> \*:

El poder de la integración de yacimientos a través del geomodelado.

HALLIBURTON

P O N E N T E

Ing. David Avilés Contreras



Museo de Geología UNAM

► Jaime Torres Bodet No. 176 Col. Santa Ma. la Ribera Deleg. Cuauhtémoc México D.F.

